

K-Beauty & Cosmetic Show 2016



K-Beauty & Cosmetic Show 2016
2016 코리아 뷰티 앤 코스메틱 쇼

2016 송도컨벤시아
9.9^{Fri} - 11^{Sun}

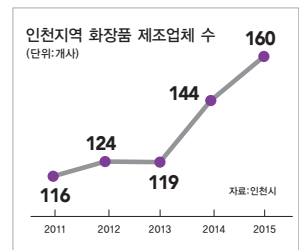


WHY K-BEAUTY & COSMETIC SHOW?



뷰티&코스메틱 산업의 중심 인천

- ◎ 인천시 8대 전략산업으로 뷰티산업 선정,
관련 기업대상 체계적인 인프라 구축 및 지원
- ◎ 화장품 기업이 밀집되어 있는 인천
 - 전국 화장품 제조업체의 18.1%가 인천에 위치
 - 지난 4년간 인천 소재 화장품 제조업체 수는 40%가량 급증
- ◎ 인천 지역 OEM/ODM 기업과 타 관련분야 기업들과의 제휴 기회 마련
- ◎ 국내 · 외 주요업체와 유효 바이어, 주요 소비자가 참석하여 신규사업/
거래처 확보 및 유통/판매/홍보 기회를 창출하는 성장과 소통의
비즈니스장으로 뷰티&코스메틱 산업 분야 판로 개척 중대



의료관광 산업 활성화 및 주요 해외 참관단/ 바이어 유치

- ◎ 대한민국 의료관광 산업의 가능성을 세계에 홍보
- ◎ 국민 건강증진과 뷰티산업 접목을 통한 최신 의료기술 소개
- ◎ 중화권 중심의 피부개선/성형/시술 등에 대한 의료 및 관광 공동 마케팅
- ◎ 한류 열풍을 통해 성장하고 있는 뷰티&코스메틱 산업과 의료 관광 산업을 접목하여 해외 참관단
방문 및 교류 기회 강화
- ◎ 중국, 동남아시아 등 황금연휴에 맞춘 해외단체 참관단 집중 홍보 진행

소비자 트렌드에 맞는 감각적인 뷰티 전시회 개최

- ◎ 국내 · 외 유효 소비자와의 직접적인 소통과 교감을 통해 브랜드 인지도 향상 및 마케팅 극대화
제품 매출 상승 효과 강화
- ◎ 스마트뷰티, 이너뷰티, 메디뷰티 등 최신 뷰티 트렌드 아이템 전시
- ◎ 다양한 부대행사 개최를 통한 사전 이슈화, 관련 직업군의 분야별 경연장 마련으로 인재양성 및
고용창출에 기여
- ◎ 비즈니스와 문화를 접목시키는 문화마케팅을 통한 새로운 경제효과 창출

Total Beauty & Cosmetic Contents Market



Show overview 행사개요

명 칭 2016 코리아 뷰티 앤 코스메틱 쇼 (K-Beauty & Cosmetic Show 2016)

일 시 2016년 9월 9일(금) ~ 9월 11일(일), 3일간

장 소 송도컨벤시아

주 최 인천관광공사, 엑스포럼

예상규모 150개사 350부스, 참관객 40,000명

후 원 인천광역시, 보건복지부, 식품의약품안전처, 인천지방중소기업청, 인천경제통상진흥원, 인천광역시교육청,
(예 정) (사)한국메이크업미용사회, (사)대한미용사회인천광역시협의회, 한국피부미용사회인천광역시지회,
(사)국제뷰티문화교류협회, 국제뷰티교류협회, 한국핸드아트스타일링협회, 한국메이크업교수협의회,
(사)한국메이크업전문가직업교류협회, (사)한국뷰티스타일리스트직업기능협회,
(사)한국뷰티문화진흥협회, 한국뷰티전문가협회, 한국약성협회

전시품목

화장품/메이크업

기초화장품, 색조 메이크업, 한방화장품, 바이오
화장품, 남성 화장품, 유아화장품, DIY 화장품 등

원료포장

화장품 원료, 천연 원료, OEM/ODM, 포장 용기,
기능성 원료, 포장기자재, 생산기자재 등

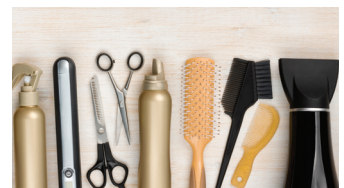


피부/바디케어

에스테틱 제품 및 기기, 목욕용품, 피부미용 기기,
바디용품, 스파용품, 프랜차이즈 · 서비스샵 등

헤어/두피케어

헤어/두피 케어 용품, 헤어 기자재, 가발, 탈모치료
및 관리 제품, 염색, 헤어 약세사리 및 기기 등



네일/풋/타투

네일/풋 케어 · 아트 용품, 손발관리, 네일/풋 기자재
및 관련 기기, 타투, 서비스샵, 반영구 제품 등

조향제품

향수, 디퓨저, 캔들, 아로마테라피, 조향원료,
조향사아카데미, 서비스샵 등



메디뷰티/의료서비스

성형/미용 의료 기관, 지방흡입, 피부관리 서비스,
의료관광 상품, 피부과 전용화장품, 의약화장품 등

홈헬스케어/이너뷰티

마사지기, 족욕기, 다이어트 용품 및 식품, 건강
기능식품, 운동기기, 이너뷰티 상품 및 컨설팅 등



인테리어&소품

뷰티 핸드메이드 소품 및 액세서리, 화장대, 화장품
부재료, 파우치, 기타 화장 소품 등

**K-Beauty & Cosmetic
Show 2016**
2016 코리아 뷰티 앤 코스메틱 쇼



Show Point 행사구성 및 주요 참관단

• 행사구성



전시회 및 특별관

국내 기업관
해외 기업 초청관
공공기관/지자체관
의료관광 특별관
뷰티 교육관
특별관(뷰티 갤러리, 맨즈 뷰티관, 뷰티 마켓)



비즈니스

수출 상담회
MD 초청 설명회/구매 상담회
해외 진출 전략 세미나
미용병원 실무자 세미나
의료 관광 세미나
중국 단체 관광 투어
화장품산업 전문가 교육



체험 및 문화

뷰티 토크(뷰티 노하우 전수)
이색 메이크업 쇼
뷰티 사진전
현장 홈쇼핑
무대 행사 및 이벤트

• 주요 참관단



GLOBAL

해외 에이전트 및 지사를 통한
전문 바이어 초청 : 중국, 동남아시아 등
해외 주요 유통 기업 담당자
해외 뷰티 전문 매체 기자단
한국 단체방문 중국 참관단
의료관광 전문 여행사 협력



BUSINESS

백화점, 중·대형마트, TV 홈쇼핑 등 유통
업계 관계자, 원료 및 소재, OEM/ODM 등
제조업 관계자, 수출·수입업 및 무역업
종사자, 연구개발자, 미용/뷰티 관련
병원 및 클리닉, 약국, 복지(요양)시설 등
서비스 및 제품 담당자



GOVERNMENT

정부기관, 지자체 기업 지원 및
수출지원 담당자, 대사관,
컨설턴트 단체 등



PUBLIC

전국 뷰티/코스메틱/미용의료
관련 산업 종사자,
전공 학과 학생 및 교수진,
일반 구매 소비자,
관련 전문지 매체 기자단 등 대거 참관



국내 · 외 바이어를 세분화하여
유치함으로써 참가기업과 바이어간의
효과적인 비즈니스를 지원



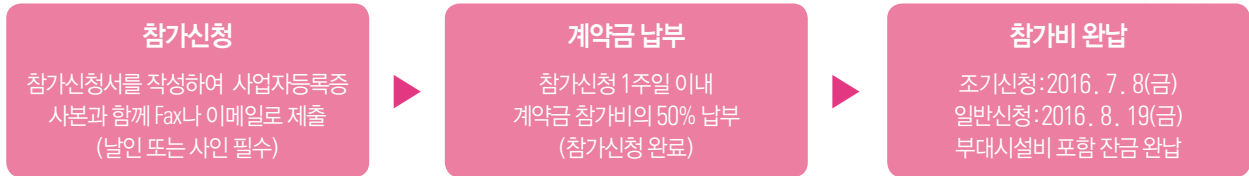
Participation Information 참가신청안내

• 참가신청기한

조기신청 2016년 7월 8일(금)까지

일반신청 2016년 8월 12일(금)까지

• 참가신청방법



• 참가비 안내

(원/부스, VAT별도)

구분	조기신청 단가 (~2016. 7. 8)	일반신청 단가 (~2016. 8. 12)	비고
독립부스 (1부스=3m×3m=9㎡)	1,300,000원/부스	1,500,000원/부스	전시면적만 제공 * 면적 외에 기본장치가 별도로 제공 되지 않습니다. * 전시장치 공사는 별도로 송도컨벤시아 지정협력 업체를 통해 작업이 가능합니다.
조립부스 (1부스=3m×3m=9㎡)	1,600,000원/부스	1,800,000원/부스	전시면적 + 조립식 기본부스 제공 * 제공내역 : 기본부스 (부스벽체), 국/ 영문 상호간판, 조명 (형광등, 스포트라이트), 바닥 파이텍스, 안내데스크 및 의자 (업체당 1조)* 제공내역 이외의 추가사항은 별도 신청

• 할인 정책

(원/부스, VAT별도)

적용 프로그램	할인비	비고
조기할인	-200,000원/부스	2016. 7. 8까지 신청기업 대상
인천광역시 소재기업	-200,000원/부스	인천광역시 소재기업 대상 할인 (사업자등록증상 소재지)

• 부대시설 안내

(VAT별도)

구분	단가	제공 내역
전기	주간 50,000원/kw	<ul style="list-style-type: none"> 전시품 작동 및 기타 전기제품을 위해 전력이 필요한 경우 kw 단위로 신청 조립부스는 부스 내 조명 작동을 위해 최소전력이 제공되나 독립부스는 제공되지 않으므로 반드시 전기신청 필요
	24시간 80,000원/kw	
전화	국내 70,000원/대	<ul style="list-style-type: none"> 설치비용 및 사용료가 포함된 금액 국외 전화 사용 시 예치 후 추가 금액이 청구 정산될 수 있습니다.
	국외 150,000원/대	
인터넷전용(LAN)	180,000원/포트	부스내에 인터넷 설치 (사용료 및 설치비)
급배수/압축공기	200,000원/개소	사용료 및 설치비 포함
고객관리시스템(RF)	250,000원/대	부스별 방문객들의 DB를 자동 입력하는 전자식시스템

*참가비 입금시 사업자등록증상 업체명(또는 대표자명)으로 입금하여 주시기 바랍니다.

• 참가비 납입처

방법	계좌번호	은행	예금주
은행계좌이용	529401-01-180854	국민은행	(주)엑스포럼

• 참가신청 문의처

Tel. 02-6000-6693/6696

Fax. 02-2051-3326

E-mail. beauticoshow@naver.com



K-Beauty & Cosmetic Show 2016 참가신청 계약서



K-Beauty & Cosmetic Show 2016 사무국

T. 02-6000-6693/6696 F. 02-2051-3326 E. beauticoshow@naver.com

1. 신청자

회 사 명 (사업자등록증 기준)	국 문		
	영 문		
주 소	(우)		
대 표 자		사업자등록번호	
담 당 자		부서 및 직위	
전 화		팩 스	
휴 대 폰		E-mail	
홈 페이지			
브 랜드 명			
전 시 품 목			

2. 전자세금계산서 수령자 정보

수 령 자		부서 및 직위	
전 화		휴 대 폰	
E-mail			

* 상기 내용은 세금계산서 발행을 위해 꼭 필요하므로 빠짐없이 정확하게 기입해 주시기 바랍니다.

3. 참가신청

구 분	독립부스	조립부스	해당항목 체크 (*최대 2개)
일반 부스(3m*3m)	1,500,000원/부스	1,800,000원/부스	
조기할인 (~2016. 7. 8까지)	-200,000원/부스		()
인천광역시 소재기업	-200,000원/부스		()
적용 부스단가 ①	원	원	
신청내역 ②	()개 부스	()개 부스	
소 계 (①X②)			원
VAT(소계의 10%)			원
합 계 (소계+VAT)			원

* 조기신청 할인은 2016년 7월 8일(금)까지 신청서 제출 및 참가비 납입 완료 업체에 한해 제공됩니다.

지정은행 _ 국민은행 계좌번호 _ 529401-01-180854 예금주_(주)엑스포럼

* 참가신청 계약서 제출로부터 1주일 이내에 계약금을 납부하여 주시기 바랍니다.

당사는 K-Beauty & Cosmetic Show 2016의 전시회 참가규정 및 계약조건을 수락하고, 참가비의 50%인
_____ 원 (VAT포함)을 계약금으로 납부합니다.

2016년 월 일

계약 담당자 (서명)

대 표 이 사 (인)

* 첨부 : 사업자등록증 사본 1부

* 본 계약서에 날인한 사람은 전시자(참가업체)를 대표하여 본 계약을 이행할 권한과 의무가 부여되었음을 보장합니다.

전시회 참가규정 및 계약조건

제1조 (용어의 정의)

1. 「전시자」라 함은 본 전시회 참가를 위해 소정의 참가계약서를 제출한 개인, 회사, 기관 및 단체 등의 전시참가자를 말한다.
2. 「전시회」라 함은 '2016 코리아 뷰티 앤 코스메틱 쇼' 또는 'K-Beauty & Cosmetic Show 2016' 을 말한다.
3. 「주최자」라 함은 '인천관광공사'와 '주식회사 엑스포럼'을 말한다.

제2조 (참가신청 및 계약)

참가신청을 하고자 하는 자는 본 참가계약서를 작성하여 주최자에게 제출하고 일주일 이내에 참가비의 50%를 납입함으로써 전시회 참가 계약이 성립된 것으로 본다. 다만, 전시장 면적이 소진된 경우와 출품 품목이 전시회에 적합하지 않다고 판단될 경우 주최자는 참가 신청접수를 거부할 수 있다.

제3조 (전시면적 배정)

1. 주최자는 신청 순서 및 참가비 납입 순서, 전시품 성격 순에 따라 전시 위치를 배정한다.
2. 주최자는 전시회장의 공간조화와 관람효율 및 전시효과 등을 고려하여 전반적인 전시장 운영상 필요하다고 인정될 경우, 전시자에게 배정된 전시위치를 변경할 수 있다. 이 같은 변경은 주최자의 재량이며, 전시자는 동변경의 결과에 대한 보상을 청구할 수 없다.

제4조 (전시실 관리)

1. 전시자는 참가신청서에 명시한 전시품을 전시하고 상주요원을 배치하여 자사 부스(Booth) 관리에 만전을 기하여야 한다.
2. 전시자가 참가신청서에 명시한 전시품과 상이한 물품을 전시하거나 전시성격에 부합되지 않는 물품을 전시할 경우, 또는 주최자의 허가 없이 직매 행위를 하는 경우 주최자는 즉시중지, 철거 또는 반출을 명할 수 있다. 이 경우 참가비는 반환하지 아니하며, 전시자는 이에 따른 배상을 청구할 수 없다.
3. 전시자는 주최자의 서면 동의 없이 배정된 전시면적의 전부 또는 일부를 타인에게 양도할 수 없다.
4. 전시자는 타 전시자나 방문객에게 피해를 주지 않는 범위 내에서 전시품 운영, 관리하여야 한다. 피해를 줄 경우 주최자는 전시 중지를 명할 수 있다.
5. 주최자는 지적재산권을 침해하는 전시품에 대해 반출을 명할 수 있다.
6. 전시자는 전시실의 바닥, 천정, 기둥, 벽면 등에 페인트칠, 못질 등의 원상 변경을 할 수 없으며, 전시장의 손상에 대해서 원상 복구 등 주최자의 손해를 배상하여야 한다.

제5조 (납입 조건)

1. 전시자는 참가비의 50%에 해당하는 계약금액을 참가신청서 제출 후 7일 이내, 잔금은 2016년 8월 19일(금)까지 완납하여야 한다.
단, 조기신청 업체는 참가비 잔액을 2016년 7월 8일(금)까지 완납하여야 한다.
2. 전시자가 잔금을 지정된 기한 내 납부치 않을 경우 주최자는 참가계약을 해지할 수 있으며, 이 경우 전시자는 이미 납입한 참가비에 대하여 계약 반환을 청구할 수 없다.

제6조 (참가취소 및 규모축소에 따른 위약금)

전시자가 참가신청서 제출 후 참가를 포기(취소)할 경우 다음에 정한 위약금 상당액을 사용 취소 후 15일 이내에 주최자에게 지불하여야 한다.
단, 기납입된 참가비는 동 위약금으로 차감하며, 부족 시 추가 납부하여야 하고, 잉여 시 반환한다.

- 2016년 7월 8일 까지 : 취소면적/신청면적×참가비(조립식부스비 포함)×50%
- 2016년 7월 9일 부터 2016년 8월 12일 까지 : 취소면적/신청면적×참가비(조립식부스비 포함)×80%
- 2016년 8월 13일 이후 : 취소면적/신청면적×참가비(조립식부스비 포함)×100%

제7조 (전시회 취소 및 변경)

주최자가 국가 위기 상황이나 천재지변 등 불가항력적인 사정으로 전시회 개최일 및 장소를 변경하거나 축소 또는 취소하는 경우에 전시자는 참가신청과 관련한 보상을 청구할 수 없다.

제8조 (장치 및 전시품 진열)

전시자는 배정된 전시면적 내에 지정기간 내에 장치 및 전시품 반입, 진열을 완료하여야 한다.

제9조 (전시품 및 장치물 반출)

1. 전시자는 전시회 종료전에 전시품을 반출할 수 없다.
2. 전시자는 지정기간 내에 모든 전시품 및 장치물을 반출하여야 하며, 반출을 지연할 경우 주최 측이 부담하게 될 제반 비용은 즉시 주최자에게 납입하여야 한다.

제10조 (전시장 경비, 위험부담 및 보험)

1. 주최자는 전시자 및 방문객을 위하여 적절한 경비조치를 취한다.
2. 전시자는 전시기간 및 장치, 철거기간 중 발생하는 배당면적 내 장치물 및 전시품에 대한 훼손 및 도난에 대하여 전적인 책임을 진다.
3. 전시자가 고의 또는 과실로 화재, 도난, 파손 기타 사고를 발생케 하여 주최자 또는 타인에게 손해를 입힌 때에는 전시자가 전적인 배상 책임을 지며, 전시품 등에 대한 보험가입 역시 전시자의 책임으로 한다.

제11조 (방화규칙)

1. 장치물 및 전시장내의 모든 자재는 소방법규에 따라 적절한 불연 처리가 되어야 한다.
2. 주최자는 필요에 따라 전시자에게 화재방지와 관련한 시정을 요구할 수 있다.

제12조 (보충규정)

1. 주최자는 필요한 경우 참가규정에 명시되지 않은 보충규정을 제정할 수 있다.
2. 보충되는 규정은 참가규정의 일부가 되며, 전시자는 이를 준수하여야 한다.
3. 전시자는 송도컨벤시아의 규정을 준수하여야 한다.

제13조 (분쟁 해결)

본 참가규정의 해석에 관한 주최자와 전시자간에 발생하는 분쟁 및 기타 쌍방의 권리, 의무에 관한 분쟁은 대한상사중재원의 중재, 판정에 따르며 그 판정에 대하여 법원에 제소할 수 없다.

2016년 월 일
계약 담당자 (서명)
대 표 이 사 (인)



2016 코리아 뷰티 앤 코스메틱 쇼 사무국

Tel 02-6000-6693/6696

Fax 02-2051-3326

E-mail beauticoshow@naver.com

www.beauticoshow.co.kr

서울특별시 강남구 테헤란로 83길 32 6층(삼성동, 나라빌딩 에이동)